

# 2SA746, 2SA747, 2SA747A

## ■シリコンPNP三重拡散メサ形トランジスタ

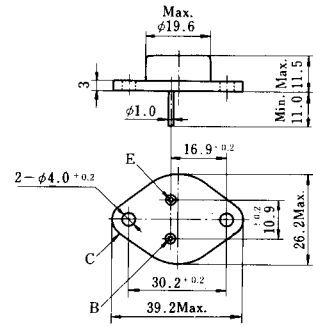
☆ 2SC1115~2SC1116Aとコンプリメンタリペアになります。

- 一般用
- 通信産業用
- 指定通信工業用品種

## ■最大定格 (Ta=25°C)

項目	記号	2SA746	2SA747	2SA747A
コレクタ・ベース電圧	V <sub>CB0</sub>	-80V	-120V	-140V
コレクタ・エミッタ電圧	V <sub>CE0</sub>	-80V	-120V	-140V
エミッタ・ベース電圧	V <sub>EB0</sub>	-6V		
コレクタ電流	I <sub>C</sub>	-10A		
ベース電流	I <sub>B</sub>	-4A		
許容コレクタ損失	P <sub>C</sub>	100W (フランジ温度25°C)		
接合部温度	T <sub>j</sub>	150°C		
保存温度	T <sub>stg</sub>	-65~+150°C		

外形寸法 (単位: mm)  
JEDEC (TO-3), EIAJ TC-3, TB-3



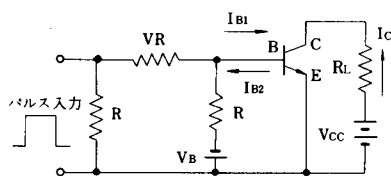
## ■電気的特性 (Ta=25°C)

項目	記号	試験条件	2SA746	2SA747	2SA747A
最大コレクタシャ断電流	I <sub>CB0</sub>		-1.0mA	-1.0mA	-1.0mA
		V <sub>CB</sub> =	-80V	-120V	-140V
最大エミッタシャ断電流	I <sub>EB0</sub>	V <sub>EB</sub> = -6V	-1.0mA		
コレクタ・エミッタ電圧	V <sub>CE0</sub>	I <sub>C</sub> = -50mA	-80V	-120V	-140V
直流電流増幅率	h <sub>FE</sub>	V <sub>CE</sub> = -4V I <sub>C</sub> = -3A	30 Min.		
コレクタ飽和電圧	V <sub>CE(sat)</sub>	I <sub>C</sub> = -5A I <sub>B</sub> = -0.5A	-2.0V Max.		
シャ断周波数	f <sub>T</sub>	V <sub>CE</sub> = -12V I <sub>E</sub> = 0.5A	15MHz Typ.		

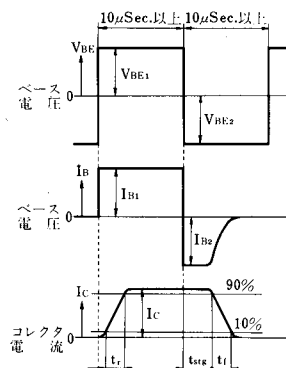
## ■代表的スイッチング特性 (エミッタ接地)

V <sub>CC</sub> (V)	R <sub>L</sub> (Ω)	I <sub>C</sub> (A)	I <sub>B1</sub> (mA)	I <sub>B2</sub> (mA)	t <sub>r</sub> (μSec.)	t <sub>stg</sub> (μSec.)	t <sub>f</sub> (μSec.)
-12	4	-3	-200	50	1.2	3.3	0.8

スイッチング特性測定回路



測定条件



周囲温度と最大許容損失

