

# 2SD30

ゲルマニウムNPN合金接合型

低周波電力増幅用

★2SB22とコンプリメンタリペアが組めます。

絶対最大定格 /  $T_a = 25^\circ\text{C}$

項目	記号	2SD30	単位
コレクタ・ベース電圧	$V_{CBO}$	25	V
エミッタ・ベース電圧	$V_{EBO}$	12	V
コレクタ電流	$I_C$	200	mA
コレクタ損失	$P_C$	(フィンなし) 200	mW
		(R1Aフィンつき) 300	
		(R1Bフィンつき) 340	
接合部温度	$T_j$	85	$^\circ\text{C}$
保存周囲温度	$T_{stg}$	-55 ~ +85	$^\circ\text{C}$

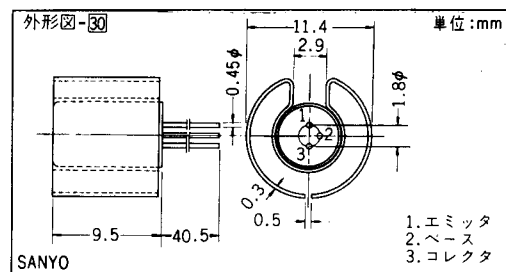
電気的特性 /  $T_a = 25^\circ\text{C}$

項目	記号	条件	min.	typ.	max.	単位
コレクタしゃ断電流	$I_{CBO}$	$V_{CB} = 20\text{V}$			15	$\mu\text{A}$
エミッタしゃ断電流	$I_{EBO}$	$V_{EB} = 6\text{V}$			12	$\mu\text{A}$
直流電流増幅率	$h_{FE}^*$	$V_{CE} = 1.5\text{V}, I_C = 100\text{mA}$	67	100	275	
しゃ断周波数	$f_{ob}$	$V_{CB} = 6\text{V}, I_C = 1\text{mA}$		1		MHz
ベース拡がり抵抗	$r_{bb}$	$V_{CE} = 1.5\text{V}, I_C = 30\text{mA}, f = 6\text{MHz}$			200	$\Omega$

\* 2SD30 は 100mA  $h_{FE}$  によりつぎのように分類しています。

67	緑	110	90	橙	140	110	青	165	135	黄	195	155	無	220	180	赤	275
----	---	-----	----	---	-----	-----	---	-----	-----	---	-----	-----	---	-----	-----	---	-----

- コンプリメンタリ・ペア 2SB22 ⇨ p306,  $P_C$  の小さいものは 2SD187 ⇨ p380, 大きいものは 2SD72 ⇨ p373
- 小出力アンプ出力段 ⇨ p665, p668, p671



制5467